

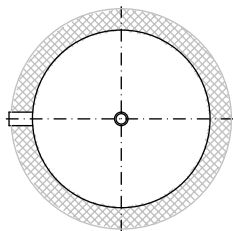
200-10000 л  
Объемы

3 bar  
95°C

Рабочее давление бака



# ВТА-4-ЭКОНОМ



Н, h1-h3 ..... Патрубки подающих и обратных магистралей подогревающих контуров  
 h5 ..... Патрубок технологический  
 h6-h7 ..... Патрубки датчиков температуры

V <sub>бака</sub> , л	Габариты, мм				Присоединительные размеры, мм					
	ØН	ØD1	ØD	Ød	h1	h2	h3	h5	h6	h7
200	1310 1½"	700	500	400	243	377 1½"	960	95	507 ½"	850
300	1920 1½"	700	500	400	243	377 1½"	1610	95	507 ½"	1500
400	1700 1½"	800	600	450	256	390 1½"	1373	100	520 ½"	1263
500	1995 1½"	800	600	450	256	390 1½"	1623	100	520 ½"	1513
750	2010 1½"	950	750	600	287	421 1½"	1654	115	551 ½"	1544
1000	2060 1½"	1050	850	700	315	449 1½"	1682	140	579 ½"	1572
1500	2150 1½"	1200	1000	850	360	494 1½"	1727	165	624 ½"	1617
2000	2250 1½"	1400	1200	1000	411	545 1½"	1778	200	675 ½"	1668
3000	2340 2"	1600	1400	1150	457	591 2"	1824	220	721 ½"	1714
4000	2400 2"	1800	1600	1300	482	616 2"	1849	240	746 ½"	1739
5000	2900 2"	1800	1600	1300	482	616 2"	2349	240	746 ½"	2239
6300	2850	2100	1900	Конфигурация и размеры патрубков по запросу заказчика						
8000	3600	2100	1900							
10000	4350	2100	1900							

\*Габариты и присоединительные размеры для ВТА-4-ЭКОНОМ с рабочим давлением 6 - 10 бар могут отличаться